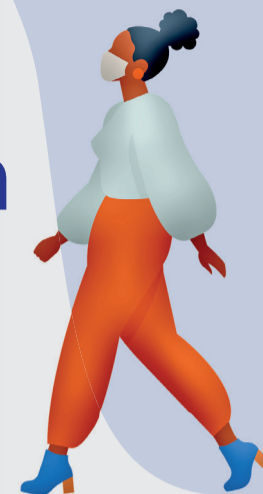
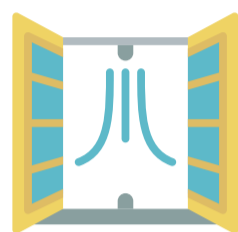


Atividades essenciais na UFLA: siga o Protocolo de Biossegurança

Sua conduta, seu compromisso com a saúde coletiva



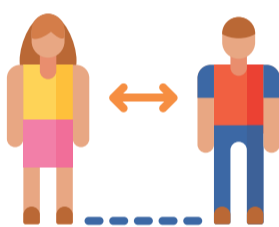
Mantenha a limpeza do ambiente e dos equipamentos. Para suporte, acione a Adcon, ramal 1544.



Mantenha portas e janelas abertas sempre que possível.



Priorize reuniões e entrega de documentos por meios virtuais.



Mantenha distância de outras pessoas. O % de ocupação dos ambientes deve respeitar o recomendado para cada cenário epidemiológico.



O uso da máscara é obrigatório, cobrindo nariz e boca.



Lave sempre as mãos com água e sabão, ou use álcool 70%.



Evite tocar em olhos, boca e nariz antes de higienizar as mãos.



Não compartilhe objetos de uso pessoal, como canetas, copos, etc.



Em caso de qualquer sintoma, fique em casa, informe chefias e/ou professores e acione o Ambulatório da UFLA. O contato está disponível em ufla.br/coronavirus